



Betriebsdruck: max. 500bar
Querkräfte auf die Kolbenstange
sind zu vermeiden

- **Kolbendurchmesser:** 25 mm – 125 mm
- **Hub:** 20 mm – 100 mm
- **Dichtungsvarianten:** NBR (80°C) und FKM (180°C)
- **Kolbenstange:** Innen- oder Aussengewinde
- **Zubehör:** Druckstücke
- **Mögliche Sonderserien:** Sondergehäuse
Sonderhübe
Sonderkolben

TYP 600

Unsere **Blockzylinder** sind auf die Anforderungen verschiedenster Anwendungsgebiete ausgelegt und erfüllen ihre Aufgabe unter anderem im **Maschinenbau**, im **Vorrichtungsbau**, im **Formen- und Werkzeugbau** sowie im **Anlagenbau**.

Typ 600 – Mit Längs- und Querbohrungen

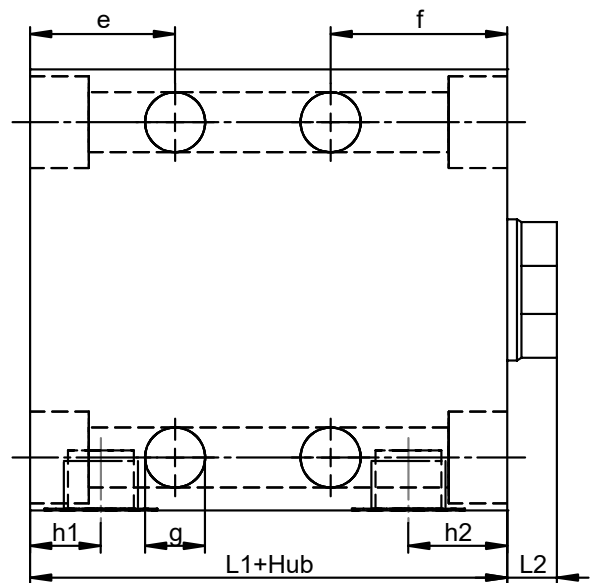
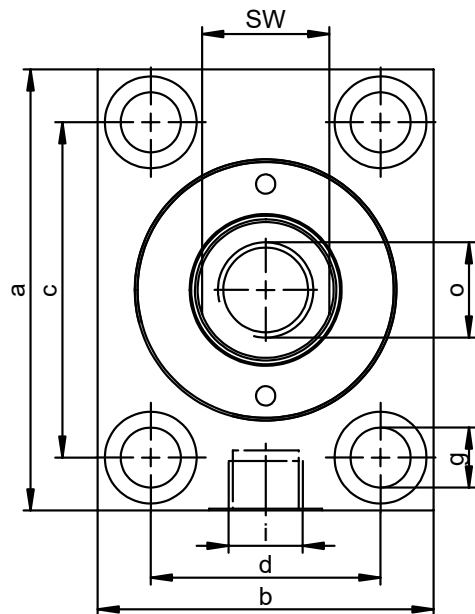
Der **Blockzylinder vom Typ 600** hat vier Längsbohrungen, welche auf beiden Seiten gesenkt sind sowie zwei Querbohrungen (4 Querbohrungen ab Hubstufe 3). Dadurch kann der Zylinder, stehend oder liegend, in jeder gewünschten Orientierung zu den Ölschlüssen montiert werden. Wird der Zylinder mittels der Querbohrungen befestigt, muss dieser bei höheren Drücken mittels Anschlagleiste entgegen der Krafrichtung abgestützt werden. Die Befestigung des Zylinders erfolgt mit Zylinderschrauben nach DIN EN ISO 4762. Das Druckmedium wird über die Rohrgewindeanschlüsse nach DIN ISO 228-1 zugeführt.

Unsere Blockzylinder sind modular konstruiert und bieten **vielfältige Befestigungsmöglichkeiten, Hubstufen, Dichtungsvarianten** und **Zubehörteile**. Sie besitzen eine hohe **Kraftdichte**, sind **kompakt** und stellen somit **große Kräfte** auf kleinstem Raum bereit.

LEISTUNGSMERKMALE

TYP 600

- **Hohe Kräfte**
- **Sehr kompakte und platzsparende Bauweise**
- **Vielfältige Befestigungsmöglichkeiten**
- **Verschraubung gegen ungewolltes Lösen gesichert**
- **Einsatzorientierte Dichtsysteme**
- **Modulare Bauweise**
- **Rollierte Zylinderbohrung**

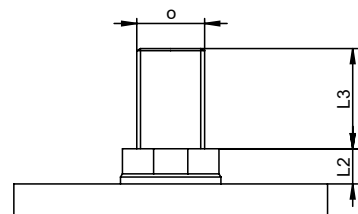


Grundbezeichnung		600-025	600-032	600-040	600-050	600-063	600-080	600-100	600-125
Kolben-Ø	(mm)	25	32	40	50	63	80	100	125
Stangen-Ø	(mm)	16	20	25	32	40	50	63	80
Druckkraft pro 100 bar	(kN)	4,9	8,0	12,6	19,6	31,2	50,3	78,6	122,7
Zugkraft pro 100 bar	(kN)	2,9	4,9	7,7	11,6	18,6	30,6	47,4	72,4
a	(mm)	65	75	85	100	125	160	200	230
b	(mm)	45	55	63	75	95	120	150	180
c	(mm)	50	55	63	76	95	120	158	180
d	(mm)	30	35	40	45	65	80	108	130
e (ab Hub 3)	(mm)	26	27	27	30	41	-	-	-
f	(mm)	33	38	40	44	50	60	64	82
g	(mm)	8,5	10,5	10,5	13	17	21	25	32
o		M10x15	M12x15	M16x25	M20x30	M27x40	M30x40	M42x60	M48x70
SW	(mm)	13	17	22	27	36	46	55	70
i		G1/4	G1/4	G1/4	G1/4	G1/2	G1/2	G1/2	G1/2
h1	(mm)	12	12	12	12	17	20	18	29
h2	(mm)	20	23	25	27	28	36	39	50
L1	(mm)	44	50	54	65	72	85	90	110
L2	(mm)	7	10	10	10	14	14	15	16
Grundmasse	(kg)	0,81	1,26	1,87	3,18	5,36	10,36	17,19	28,53
Gewichtzunahme pro 10mm Hub	(kg)	0,19	0,25	0,33	0,44	0,69	1,16	1,83	2,43

Hubstufe 1	(mm)	20	25	25	25	30	32	40	40
Bestellnummer		600-025-020	600-032-025	600-040-025	600-050-025	600-063-030	600-080-032	600-100-040	600-125-040

Hubstufe 2	(mm)	50	50	50	50	63	80	100	100
Bestellnummer		600-025-050	600-032-050	600-040-050	600-050-050	600-063-063	600-080-080	600-100-100	600-125-100

Hubstufe 3	(mm)	100	100	100	100	100	-	-	-
Bestellnummer		600-025-100	600-032-100	600-040-100	600-050-100	600-063-100	-	-	-



Kolben-Ø	o	L2	L3
25	M10	7	15
32	M12	10	15
40	M16	10	25
50	M20	10	30
63	M27	14	40
80	M30	14	40
100	M42	15	60
125	M48	16	60

Aussengewinde an der Kolbenstange

Alle Blockzylinder sind alternativ mit **Aussengewinde** an der Kolbenstange lieferbar.

Hierzu muss hinter der Bestellnummer der Index „-A“* angehängt werden.

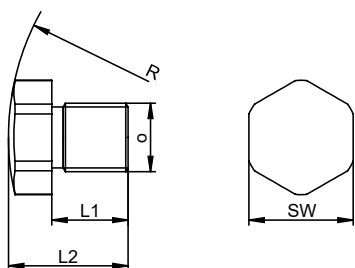
Beispiel: 600-050-025-A

FKM-Dichtungen

Alle Blockzylinder können auf Wunsch mit **FKM-Dichtungen** bestückt werden. Diese erhöhen die zulässige Betriebstemperatur von 80°C auf 180°C. Hierzu muss hinter der Bestellnummer der Index „-V“* angehängt werden.

Beispiel: 600-050-025-V

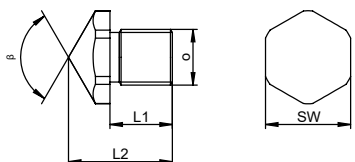
* Indizes können kombiniert werden



Bestell-Nr.:	o	L1	L2	R	SW
DR-10	M10	12	22	35	17
DR-12	M12	14	24	45	19
DR-16	M16	20	30	60	24
DR-20	M20	25	35	60	30
DR-27	M27	30	47	100	41
DR-30	M30	35	54	100	46
DR-42	M42	45	71	140	65

Druckstücke mit Radius

Für GERMA-Blockzylinder stehen Druckstücke mit **Radius** zur Verfügung, die in das Innengewinde der Kolbenstange eingeschraubt werden können.



Bestell-Nr.:	o	L1	L2	β	SW
DS-10	M10	12	27	90	17
DS-12	M12	14	29	120	19
DS-16	M16	20	35	120	24
DS-20	M20	25	40	120	30
DS-27	M27	30	50	120	41
DS-30	M30	35	60	120	46
DS-42	M42	45	77	120	65

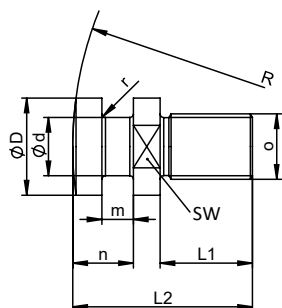
Druckstücke mit Spitze

Für GERMA-Blockzylinder stehen Druckstücke mit **Spitze** zur Verfügung, die in das Innengewinde der Kolbenstange eingeschraubt werden können.

Druckstücke mit Kupplungzapfen

Für GERMA-Blockzylinder stehen Druckstücke mit **Kupplungzapfen** zur Verfügung, die in das Innengewinde der Kolbenstange eingeschraubt werden können.

Durch die Kupplung kann, bei entsprechendem Gegenstück, eine **querkraftfreie und lose Verbindung** zwischen Hydraulikzylinder und der bewegten Masse hergestellt werden.



Bestell-Nr.:	o	L1	L2	D	d	m	n	R	r	SW
DK-10	M10	14	31,5	20	10	6,5	12	320	1	17
DK-12	M12	14	31,5	20	10	6,5	12	320	1	17
DK-16	M16	24	44	25	16	7	13	400	1	22
DK-20	M20	28	56	32	18	10	20	500	1	27
DK-27	M27	38	74	40	24	13	25	630	1,5	36
DK-30	M30	38	92	52	30	19	38	800	2	46