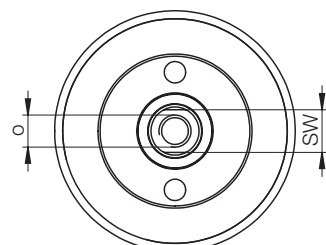
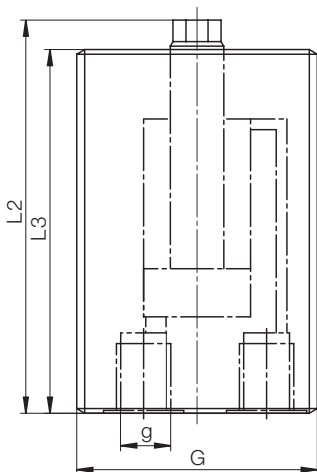
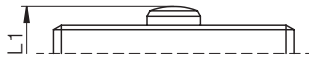
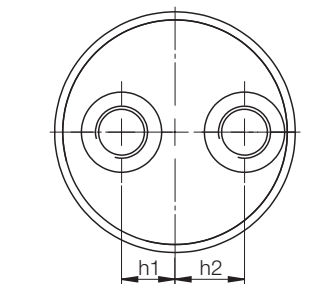


Betriebsdruck max. 500 bar.

Doppeltwirkende Einspannzylinder eignen sich besonders zum Bau von **Spann-, Montage- und Prüfvorrichtungen**.

Durch das **Feingewinde am Zylindermantel** können die Einspannzylinder mit einer oder zwei Nutmütern gekontert werden. Alternativ können die Einspannzylinder auch in geschlitzte Platten eingeschraubt und verklemmt werden.

Doppeltwirkende Einspannzylinder erlauben ein Verfahren unter Druck in **beide Richtungen** und werden gerne auch dort eingesetzt, wo **beliebig viele Einspannzylinder** gebraucht und/oder **genaue Taktzeiten** verlangt werden.



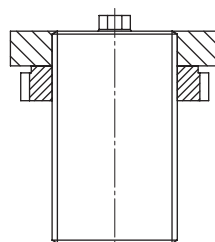
Kolbenstange

ballig
mit Innengewinde

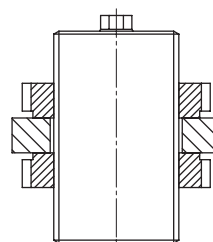
Bestell-Nummer

		82-20-1	82-21-1	82-22-1	82-23-1	82-24-1	82-25-1
		82-20-2	82-21-2	82-22-2	82-23-2	82-24-2	82-25-2
Kolben-Ø	(mm)	20	25	32	40	50	63
Stangen-Ø	(mm)	10	14	16	20	25	32
Hub	(mm)	20	25	25	40	40	50
Druckkraft pro 100 bar	(kN)	3,1	4,9	8,0	12,6	19,6	31,2
Zugkraft pro 100 bar	(kN)	2,3	3,4	6,0	9,4	14,7	23,1
L1	(mm)	71,5	78,5	84,5	105	110,5	125,5
L2	(mm)	74,5	81,5	87,5	108	113,5	129,5
L3	(mm)	68	75	80	100	103	117
h1	(mm)	10	6	3	0	0	0
h2	(mm)	12	16	20	25,5	32,5	41
SW	(mm)	8	12	13	17	22	27
G		M45x1,5	M52x1,5	M60x1,5	M70x1,5	M85x2	M105x2
g		G1/4	G1/4	G1/4	G1/4	G1/4	G1/4
o		M6x12	M8x12	M10x15	M12x20	M16x22	M20x30
Masse	(kg)	0,68	1,05	1,46	2,45	3,72	6,8

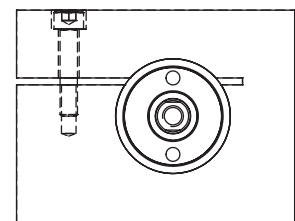
Einbaumöglichkeiten für Einspannzylinder



Mit einer Nutmutter zum Kontern



Mit zwei Nutmütern zum Kontern



In geschlitzte Platte eingebaut und mit Schraube verklemmt

Hinweis: Nutmütern für Einspannzylinder sind als Zubehör erhältlich. Siehe Datenblatt 95-07.