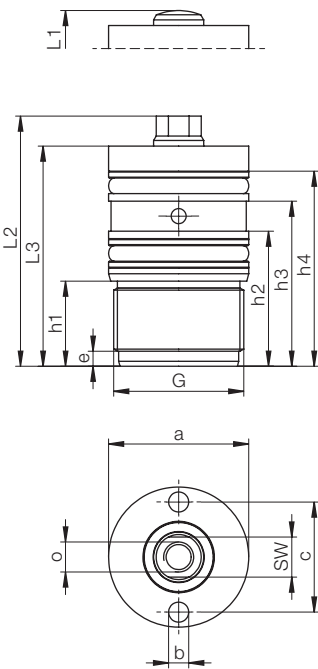


Betriebsdruck max. 500 bar.

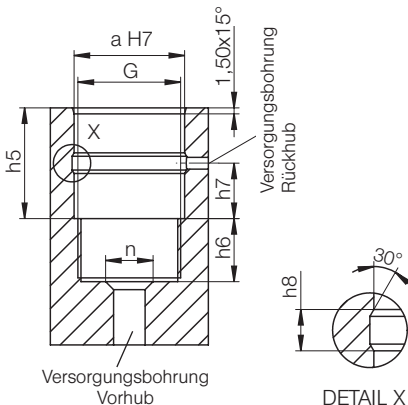
**Doppeltwirkende** Einschraubzylinder eignen sich besonders zum Bau von **Mehrfachspannvorrichtungen**. Die Zylinder werden **direkt** in den **Vorrichtungskörper** eingeschraubt. Dadurch wird eine **raumsparende Bauweise** und der Wegfall von Hydraulikleitungen, Verteiler und dergleichen erreicht. Das Druckmedium wird durch Bohrungen zugeführt.

Doppeltwirkende Einschraubzylinder erlauben ein Verfahren unter Druck in **beide Richtungen** und werden gerne auch dort eingesetzt, wo **beliebig viele Einschraubzylinder** gebraucht und/oder **genaue Taktzeiten** verlangt werden.

TYP 82-00-5/6



**Einschraubbohrung**



Kolbenstange ballig mit Innengewinde	Bestell-Nummer							
	82-01-5 82-01-6	82-02-5 82-02-6	82-03-5 82-03-6	82-04-5 82-04-6	82-05-5 82-05-6	82-06-5 82-06-6	82-07-5 82-07-6	82-08-5 82-08-6
Kolben-Ø (mm)	10	16	20	25	32	40	50	63
Stangen-Ø (mm)	5	8	10	14	16	20	25	32
Hub (mm)	15	15	20	25	25	40	40	50
Druckkraft pro 100 bar (kN)	0,8	2,0	3,1	4,9	8,0	12,6	19,6	31,2
Zugkraft pro 100 bar (kN)	0,6	1,5	2,3	3,4	6,0	9,4	14,7	23,1
L1 (mm)	35	44	48	56	61	82	85	99
L2 (mm)	38	47	51	59	64	85	88	103
L3 (mm)	33	41	44	52	56	76,5	77	90
h1 (mm)	14	15	17	19	22	30	33	40
h2 (mm)	20	21	27	33	33	50	50	60
h3 (mm)	24	28	33	39	41	60	60	70
h4 (mm)	28	33	39	46	49	67	67	80
a (mm)	16	24	28	34	42	52	64	80
b (mm)	2	3	3	4	5	6	8	10
c (mm)	12,5	18	22	28	32	40	48	62
e (mm)	3	3	3	4	4	5	6	6
SW (mm)	-	-	8	12	13	17	22	27
G	M15x1,5	M22x1,5	M26x1,5	M32x1,5	M40x1,5	M50x1,5	M62x1,5	M78x1,5
o	M3x6	M5x10	M6x12	M8x12	M10x15	M12x20	M16x22	M20x30
Masse (kg)	0,03	0,1	0,13	0,24	0,41	0,84	1,3	2,4

Zylindertyp	Maßtabelle für Einschraubbohrung							
	82-01-5 82-01-6	82-02-5 82-02-6	82-03-5 82-03-6	82-04-5 82-04-6	82-05-5 82-05-6	82-06-5 82-06-6	82-07-5 82-07-6	82-08-5 82-08-6
a (mm)	16	24	28	34	42	52	64	80
G	M15x1,5	M22x1,5	M26x1,5	M32x1,5	M40x1,5	M50x1,5	M62x1,5	M78x1,5
h5 min. (mm)	18	22	26	31	31	41	38	44
h5 bündig (mm)	20	27	28	34	35	47,5	45	51
h6 (mm)	13	14	16	18	21	29	32	39
h7 (mm)	9	10,5	14	18	16	26	23	26
h8 max. (mm)	4	7	6	6	8	10	10	10
n max. (mm)	5	8	12	16	18	22	27	35

**Hinweis:** Die Versorgungsbohrung Rückhub sollte mit einem Kugelsenker entgratet, oder unter 30° freigestochen sein (siehe Detail X). Das Verhältnis der Bohrungen für Vor- und Rückhub sollte ca. 1,3 betragen. Das Maß „h5 min.“ gibt das Mindestmaß an um eine sichere Abdichtung des Zylinders zu gewährleisten. Wird das Maß „h5 bündig“ gewählt, so schließt die Oberkante des Einschraubzylinders bündig mit der Einschraubbohrung ab.