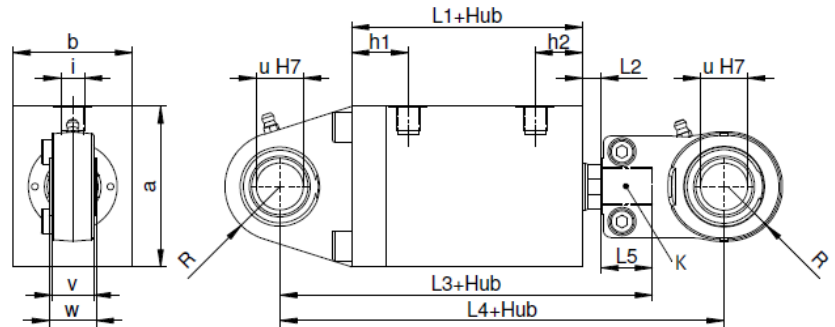
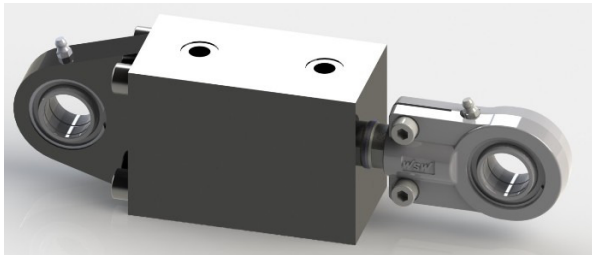


**BLOCKZYLINDER DOPPELTWIRKEND TYP 630
MIT GELENKKOPF UND GELENKLAGER**



Betriebsdruck: statisch - 500bar • dynamisch - 250bar.

Max. Kippwinkel (Gelenkkopf und Gelenklager): 4°.

Wellenpassung (Maß "u"): m6.

Schmierung: Der Gelenkkopf und das Gelenklager sind über Schmiernippel nachschmierbar.

Grundbezeichnung	630-025	630-032	630-040	630-050	630-063
------------------	---------	---------	---------	---------	---------

Kolben-Ø	(mm)	25	32	40	50	63
Stangen-Ø	(mm)	16	20	25	32	40
Druckkraft pro 100 bar	(kN)	4,9	8,0	12,6	19,6	31,2
Zugkraft pro 100 bar	(kN)	2,9	4,39	7,7	11,6	18,6
Tragzahl dyn.	(kN)	17	30	48	67	100
Tragzahl stat.	(kN)	36	48	78	114	204
a	(mm)	65	75	85	100	125
b	(mm)	45	55	63	75	95
h1	(mm)	24	24	30	32	42
h2	(mm)	20	23	25	27	28
i		G1/4	G1/4	G1/4	G1/4	G1/2
u	(mm)	16	20	25	32	40
v	(mm)	14	17	22	28	33
w	(mm)	16	20	25	32	40
K		M14x1,5	M16x1,5	M20x1,5	M27x2	M33x2
L1	(mm)	56	62	72	85	97
L2	(mm)	7	10	10	10	14
L3	(mm)	106	120	147	176	214
L4	(mm)	133	155	185	221	267
L5	(mm)	17	17	27	35	44
R	(mm)	20	23,5	29	35,5	45

Hubvariante für	630-025	630-032	630-040	630-050	630-063
-----------------	---------	---------	---------	---------	---------

Hub 1	(mm)	20	25	25	25	30
Hub 2	(mm)	50	50	50	50	63
Hub 3	(mm)	100	100	100	100	100

Bestellbeispiel: 630-050-025

Grundbezeichnung — Hub

GERMA GmbH

Raitestraße 1 • 71272 Renningen (Germany)

Tel. +49 7159 9325-0 • Fax +49 7159 5420