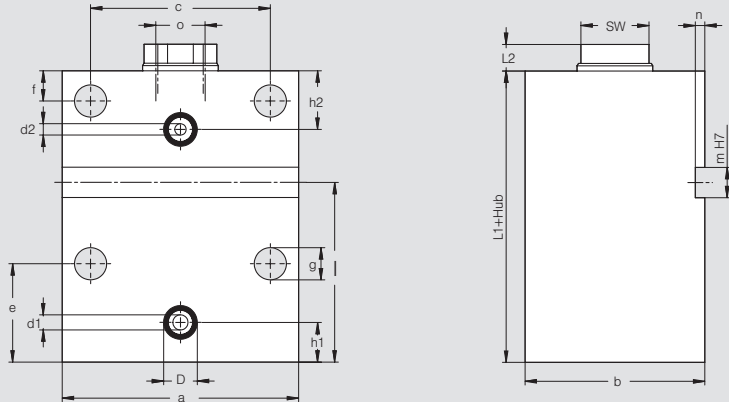




Abbildung: Hubstufe 2



Betriebsdruck max. 350 bar.

Bei höheren Drücken müssen die Zylinder entgegen der Krafrichtung abgestützt werden (mit Nutenstein oder Anschlagleiste).

Grundbezeichnung		703-025	703-032	703-040	703-050	703-063
Kolben-Ø	(mm)	25	32	40	50	63
Stangen-Ø	(mm)	16	20	25	32	40
Druckkraft pro 100 bar	(kN)	4,9	8,0	12,6	19,6	31,2
Zugkraft pro 100 bar	(kN)	2,9	4,9	7,7	11,6	18,6
a	(mm)	65	75	85	100	125
b	(mm)	45	55	63	75	95
c	(mm)	50	55	63	76	95
d1 Ø	(mm)	4	5	6	6,5	8
d2 Ø	(mm)	3	4	4,3	5	6
D Ø	(mm)	11,3	11,3	13,8	13,8	17,8
e	(mm)	33	35	40	42	52
f	(mm)	9	11	12	14	16
g Ø	(mm)	8,5	10,5	10,5	13	17
m	(mm)	10	10	12	12	16
n	(mm)	4	4	4	4	5
o		M10x15	M12x15	M16x25	M20x30	M27x40
SW	(mm)	13	17	22	27	36
h1	(mm)	16	18,5	21	19	21
h2	(mm)	21,5	24,5	25	27,5	31
L1	(mm)	58	65	71	82	91
L2	(mm)	7	10	10	10	14
Masse Hub »0« (kg)		0,53	0,86	1,26	2,14	3,62
Gewichtszunahme pro 10 mm Hub (kg)		0,08	0,11	0,15	0,21	0,34

Hubvarianten für		703-025	703-032	703-040	703-050	703-063
Hub 1	(mm)	20	25	25	25	30
l	(mm)		Quernut aus maßlichen Gründen erst ab Hubstufe 2			
Hub 2	(mm)	50	50	50	50	63
l	(mm)	66	70	75	80	95
Hub 3	(mm)	100	100	100	100	100
l	(mm)	91	95	100	105	114

Bestell- Grundbezeichnung + Hub in mm = Bestellnummer
beispiel: 703-050 + 025 = 703-050-025

GERMA GmbH

Raitestraße 1 · 71272 Renningen (Germany)
Tel. +49 7159 9325-0 · Fax +49 7159 5420