

Gehäuse mit Gewindefestigung  
ohne Schwenkhub – doppeltwirkend



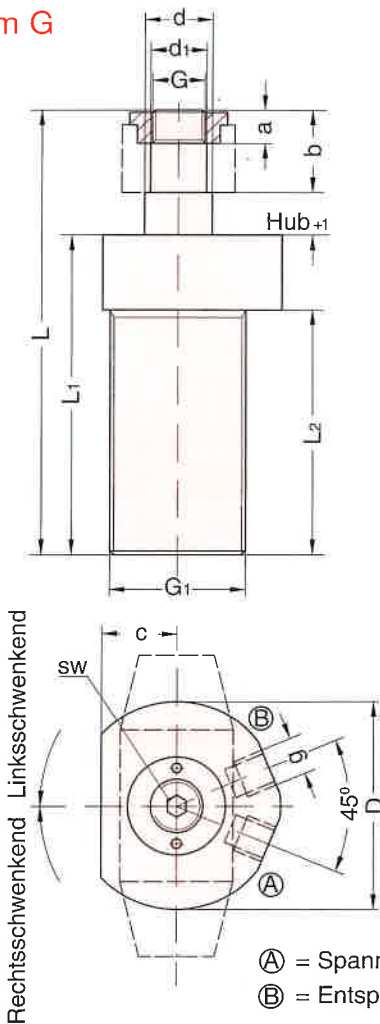
**Betriebsdruck:** max. 500 bar

**Einsatz:** Schwenkspanner werden vorwiegend dort eingesetzt, wo Spannungspunkte (Auflagepunkte) zum Einlegen und Entnehmen der Werkstücke frei sein müssen.

**Aufbau:** Serienmäßiger Schwenkwinkel 90° (± 2°) umrüstbar auf alle Schwenkwinkel zw. 0°+90°. Allgemeine Beschreibung siehe Informationsblatt 84-50.

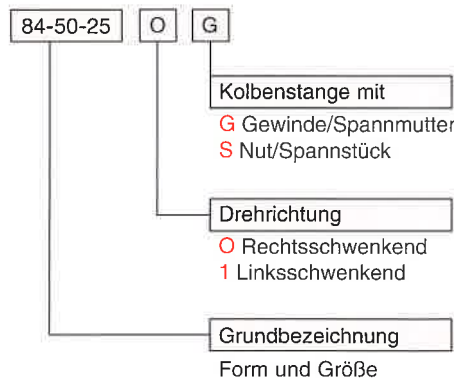
Spannarmer und Spannarmerbefestigung siehe Prospektblatt 85-00

**Form G**

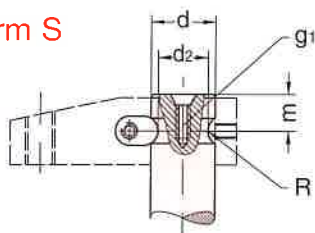


Schwenkspanner mit Gewindefestigung			
Grundbezeichnung	84-50-25	84-51-25	84-52-25
wirksame Kolbenfläche (cm²)	2,36	4,71	11,75
Spannhub H (mm)	8	12	12
Ölbedarf Spannhub (cm³)	7,31	14,78	46,54
Ölbedarf Rückhub (cm³)	6,60	18,53	55,66
zul. Volumenstrom (cm³/s)	7	12	25
ø d (mm)	18	25	42
ø d1 (-0,02) (mm)	15	22	39
ø D (mm)	55	70	113
L (mm)	116	147	202
L1 (mm)	85	104	147
L2 (mm)	65	79	117
a (mm)	9	12	15
b (mm)	22	30	42
c (mm)	20	28	43
G	M 14 x 1,5	M 20 x 1,5	M 36 x 1,5
G1	M 36 x 1,5	M 52 x 1,5	M 80 x 2
g	G 1/8"	G 1/4"	G 1/4"
SW (mm)	5	6	12
ø d2 (mm)	14	19	32
g1	M4	M4	M6
m (mm)	10	14	20,5
R (mm)	4	5	8

Bestell-Nr. / Typenschlüssel

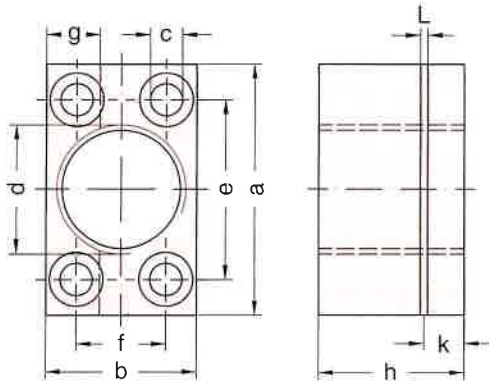


**Form S**



### Schwenkspanneraufnahme:

Klemmung der Schwenkspanner erfolgt beim Festschrauben der Aufnahme (z.B. auf Spannvorrichtung), durch eingefräßten Schlitz (Maß L + K + g)

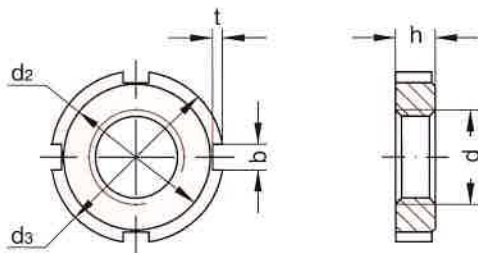


Bestell-Nr.	85-00-10-0	85-01-11-0	85-02-12-0
a (mm)	70	90	150
b (mm)	42	60	95
ø c (mm)	8,5	10,5	14,5
d	M 36 x 1,5	M 52 x 1,5	M 80 x 2
e (mm)	50	70	120
f (mm)	25	40	70
g (mm)	15	25	35
h (mm)	40	50	70
k (mm)	11	13	18
L (mm)	1,5	1,5	2,5

### Nutmutter:

Mit Hilfe der Nutmutter wird der Schwenkspanner im Vorrichtungskörper ausgerichtet und geklemmt.

- a) zwischen einer Nutmutter und Schwenkspannerschulter
- b) zwischen zwei Nutmuttern



Bestell-Nr.	95-07-3	95-07-7	95-07-11
d	M 36 x 1,5	M 52 x 1,5	M 80 x 2
ø d <sub>2</sub> (mm)	58	80	115
ø d <sub>3</sub> (mm)	50	70	105
h (mm)	11	13	16
b (mm)	8	10	10
t (mm)	3,5	4	4

### Spannkraft – Diagramme

